

WAVE™

Wireless Audio Visual Environment

Platform voor draadloze presentatie

Maak kennis met **Atlona Wireless Audio Visual Environment (WAVE)** en **AT-WAVE-101**, een innovatief systeem voor draadloze presentaties waarmee snel en gemakkelijk content van maximaal vier pc's of mobiele apparaten kan worden gedeeld. De WAVE-101 is ontworpen voor het moeiteloos casten van schermen via iOS®, Android™, Mac®, Chromebook™- en Windows®-apparaten.

De veelzijdigheid van de WAVE-101 draait om veel meer dan alleen het delen van content in een BYOD-context. Zo zijn er tal van extra functies die van pas komen in bijvoorbeeld een onderwijs- of bedrijfssetting.



Draadloze Atlona-technologie van de derde generatie

De functies van de WAVE-101 in één oogopslag

De WAVE-101 is een op software gebaseerd product dat is ontwikkeld om een ongecompliceerde draadloze samenwerking mogelijk te maken tussen meerdere gebruikers die content wensen te delen. De WAVE-101 beschikt daarnaast over een uitgebreide reeks functies op het gebied van AV-integratie, netwerkbeveiliging, mediaweergave en nog veel meer.

Native draadloos casten



iOS Android Pc / Mac Chromebook

Deel content van

maximaal vier **4**

gebruikers op één scherm

Dynamic Layout Mode



Docentmodus



Presentaties modereren

YouTube-livestreaming

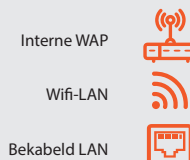


Mediaopslag en -weergave



AT-WAVE-101

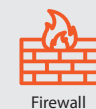
Flexibele netwerkconnectiviteit



Veilig draadloos delen

4823

willekeurige PIN-codes



Firewall

Netwerkbeheer



Installaties monitoren en beheren

Cloudgebaseerde beeldkrant



Invogtoepassing voor AV-systeem



Op software gebaseerd platform



De WAVE-101 is uitermate geschikt voor klaslokalen en vergaderruimtes, maar ook voor ruimtes waarin mensen samenkomen om samen te werken en met elkaar te overleggen. Het belangrijkste voordeel van dit product is dat gebruikers snel en eenvoudig content op hun laptops, smartphones of tablets kunnen delen zonder eerst een ingewikkelde configuratie te moeten doorlopen.



Met de WAVE-101 kunnen meerdere studenten vanaf hun stoel content delen. De docent kan de presentatie modereren via een speciaal ontwikkelde moderatormodus.

In een handomdraai draadloze BYOD-verbindingen bewerkstelligen

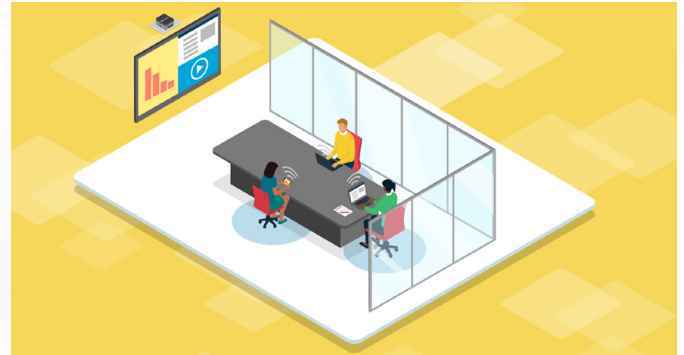
Met de WAVE-101 kunt u uw scherm delen vanaf een iOS-, Android-, Mac-, Chromebook- of Windows-apparaat. U hoeft hiervoor geen configuratie te doorlopen. Het native AirPlay®, Google Cast™- of Miracast™-protocol op uw laptop, smartphone of tablet is voldoende. De WAVE-101 kan willekeurige PIN-toegangscodes genereren, wat voor extra veiligheid zorgt.

Dynamic Layout Mode (patent aangevraagd)

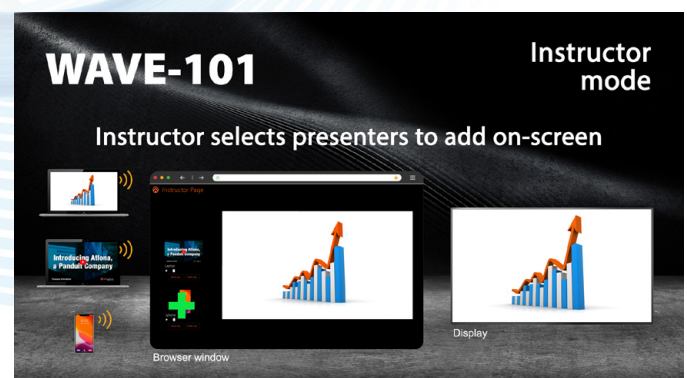
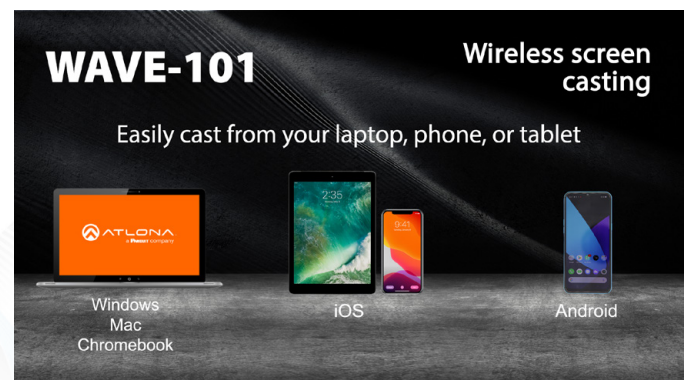
Dynamic Layout Mode™ staat garant voor een ongecompliceerde bediening door de gebruiker. Het is een innovatieve functie van de WAVE-101 die de schermindeling automatisch aanpast aan de content van de bron die wordt (los)gekoppeld, en zo de contentweergave op het scherm optimaliseert.

Docentmodus

De docentmodus, die is ontwikkeld voor onderwijs toepassingen, maakt het mogelijk om sessies te modereren waarbij meerdere gebruikers tegelijkertijd content delen. Als de docentmodus is geactiveerd, plaatst deze elk nieuw verbonden apparaat van een student automatisch in een wachtrij. De docent kan via een webportaal aangeven welke studenten content met iedereen kunnen delen.



Bij bestaande AV-systemen in vergaderruimtes maakt de WAVE-101 het mogelijk om draadloze AV en andere functies, zoals beeldkranen, toe te voegen.



De WAVE-101 is meer dan een draadloos presentatiesysteem. Het veelzijdige media-apparaat beschikt over een reeks functies, zoals live-uitzendingen streamen, digital signage en audioweergave, die uitstekend van pas komen in het onderwijs en andere toepassingsgebieden.

Mediaweergave

Met de WAVE-101 kunt u door gebruikers geüploade afbeeldingen en video's (tot 4K) weergeven/afspelen. Dit is een handige functie voor docenten die multimediacontent met hun studenten willen delen. De WAVE-101 kan ook YouTube-content afspelen.

YouTube-livestreaming

Maak gebruik van YouTube™-livestreaming om instructies en presentaties met gebruikers op andere locaties te delen. Deze functie komt uitstekend van pas in het onderwijs, bijvoorbeeld voor het weergeven van content in andere, bijkomende lokalen.

Beeldkrant / Digital signage

De WAVE-101 kan aan cloudgebaseerde platformen, zoals DAKboard, worden gekoppeld en zo als beeldkrantspeler of digital signage fungeren. Hierdoor kan eenvoudig een beeldkrant worden gerealiseerd zonder dat hier een speciaal systeem voor nodig is.

Media storage and playback



YouTube-livestreaming



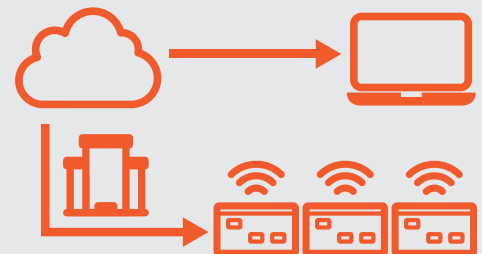
Cloudgebaseerde beeldkrant



Netwerkbeheer

Maak gebruik van het Atlona Management System™ (AMS) om meerdere WAVE-101-eenheden binnen een bedrijf of instelling te configureren, implementeren en beheren. AMS maakt deel uit van het Velocity™-systeem en biedt u vanuit een webbrowser toegang tot alle apparaten, zodat u het systeem continu kunt monitoren, problemen kunt oplossen, technische ondersteuning kunt verlenen en firmware-updates kunt uitvoeren.

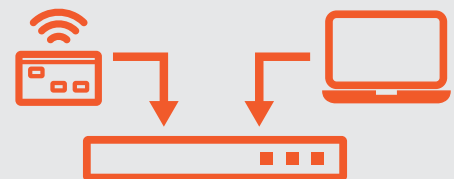
Netwerkbeheer



Uitermate geschikt voor nieuwe of bestaande AV-systemen

De WAVE-101 is ideaal voor een basisopstelling met een beeldscherm, maar kan ook worden gebruikt voor het upgraden van een nieuw of bestaand AV-systeem met draadloze BYOD en heel veel andere presentatiemogelijkheden.

Invoegtoepassing voor AV-systeem



Functies

- Met draadloze AV-platformen kunnen maximaal vier gebruikers tegelijkertijd 1080p-content delen
- Draadloos casten met iOS-, Android-, Mac-, Chromebook- en Windows-apparaten via native AirPlay-, Google Cast- of Miracast-protocollen
- Dynamic Layout Mode (patent aangevraagd) past automatisch de schermindeling aan de content van de bron die wordt (los)gekoppeld en optimaliseert zo de weergave van de content op het scherm
- In de docentmodus kan de gebruiker content beheren, het audiovolume aanpassen, mediacontent uploaden en afspelen, YouTube streamen en tussen verschillende schermindelingen wisselen
- Ondersteunt YouTube-livestreaming
- Ondersteunt cloudgebaseerde beeldkrantplatformen
- Lokale opslag beschikbaar voor weergave van afbeeldingen en video's
- Optioneel Wi-Fi®-toegangspunt met ingebouwde firewall
- Ondersteunt "Miracast over Infrastructure" voor gebruik in een intern wifi-netwerk of ethernetnetwerk
- Draadloze AV-interfacing kan naar wens worden in- of uitgeschakeld voor elk natief platform
- Ondersteunt draadloze video tot 1080p30 4:2:0 (tot 1080p60 met Miracast)
- Veilig draadloos content delen dankzij willekeurig gegenereerde wachtwoorden en PIN-codes (alleen AirPlay) en een configureerbare firewall
- Ondersteunt standaard netwerkbeveiligingsfuncties en -protocollen, zoals WPA2-PSK- en AES-128-encryptie
- Programmeerbare IP, RS-232-beeldschermregeling (met optionele adapter) of TCP-proxy-beeldschermregeling (poort 9001) op basis van tijdschema's
- WAVE-101-eenheden centraal configureren en beheren met behulp van AMS (Atlona Management System)
- Beperkte productgarantie van drie jaar



Copyright © 2021, Atlona Inc., een bedrijf van Panduit. Alle rechten voorbehouden. Atlona maakt gebruik van HDMI®-technologie. Alle andere merknamen en handelsmerken of geregistreerde handelsmerken zijn het eigendom van hun respectieve eigenaren.

Specificaties

SYSTEEM

Besturingssysteem	Linux
Processor	Intel® Celeron N4120
Geheugen	4 GB LPDDR4 (2400)
Opslag	64 GB eMMC
Koeling	Ventilator met heatsink

BYOD

Interface	Draadloos LAN (optioneel), Gigabit-LAN
Protocollen voor casten	Miracast, Google Cast en AirPlay
Draadloze resolutie	Zie protocolspecificaties voor casten
Zichtbare draadloze streams	Maximaal vier

VIDEO

Signaaltype	Input - Draadloos Output - HDMI®	
Kopieerbeveiliging	Nee	
Pixelfrequentie	600 MHz	
UHD/HD/SD	3840×2160 bij 60/59, 9/50/30/29, 97/25/24/23,98 Hz 1080p bij 60/59,9/50/30/29,97/25/24/23,98 Hz 1080i bij 30/29,97/25 Hz 720p bij 60/59,94/50 Hz	576p bij 50 Hz 576i bij 25 Hz 480p bij 60/59, 96 Hz 480i bij 30 Hz
VESA Alle resoluties zijn 60 Hz	2560×1600 1920×1200 1680×1050 1600×1200 1440×900 1400×1050 1280×1024	1280×800 1366×768 1360×768 1152×864 1024×768 800×600 640×480

Kleurengamma	RGB
Chromasubsampling	4:4:4

AUDIO

HDMI-pass-through formaten	PCM 2.0
Bitsnelheid	Max. 2 Mbps
Frequentie	32 kHz, 44,1 kHz

USB

Poort	2 x USB type A
Signaal	1 x 2,0 1 x 3,0
Maximale datasnelheid	2,0 - 480 Mbps 3,0 - 5 Gbps

Ga voor volledige productspecificaties naar: atlona.com/at-wave-101

